

CE  SGS  
ISO9001:2008



Seguro, Confiable y durable.

# POLIPASTO ELÉCTRICO DE CABLE.



AMERICA  
SERIES®

# POLIPASTO ELÉCTRICO DE CABLE.

## 1 Sistema de frenado redundante , único en México en AMERICA SERIES NUEVA GENERACIÓN.

- El polipasto detecta la cantidad de abrasión del revestimiento. El freno está equipado con un dispositivo de ajuste automático para aplicar un torque de freno a la cantidad de abrasión del revestimiento.
- El sistema de doble freno consiste en la unidad de freno principal y auxiliar.

## 2 Motor de elevación con protección térmica.

- El motor de elevación se detiene automáticamente cuando siente el calor del motor, con el objetivo de proteger el motor de daños de quemaduras causadas por el calor provocado por la sobrecarga de trabajo.

## 3 Mantenimiento Económico.

- El Contador de tiempo en el tablero, permite chequeos visuales de la condición de los dientes de los engranes y la lubricación.
- La marca de punzón en el gancho indica el punto de referencia para realizar la inspección en tiempo adecuado.
- La inspección del cable es sencilla.

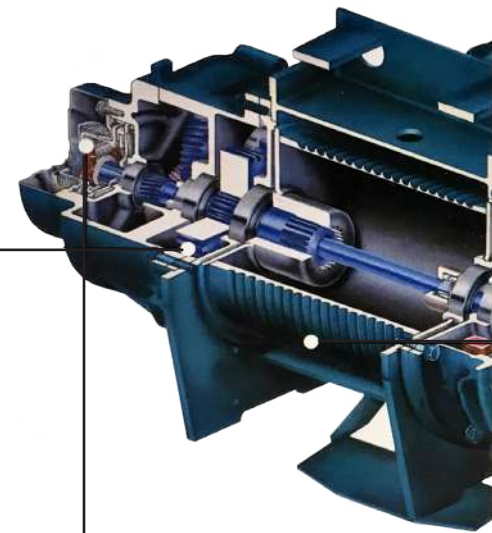
## El polipasto America Series está compuesto de un sistema redundante con freno incorporado, motor, tambor y un freno auxiliar.

- Desensamblaje y ensamblaje sencillos
- Mantenimiento y servicio son mejores.

### Caja de Reducción de engranes con sistema de lubricación de aceite.

Con un sistema de lubricación de grasa, se llena la unidad de engranes con grasa , eliminar y reponer antes de su uso para prolongar el tiempo de operación.

Los bloques de construcción de los engranajes (helicoidal 1er etapa) facilita la inspección del mantenimiento.



### Freno auxiliar

En la Fuerza del freno principal es reducida, el freno auxiliar (un nuevo sistema con mínimo impacto) , previene la caída de la carga, juntos con el freno automático, están compuestos por un mecanismo de doble freno.

## Unidad de Motor

Cada polipasto está equipado con un motor, el cual provee un óptimo inicio del torque para el polipasto.

Empleando ventiladores de enfriamiento y baleros de gran capacidad, la clase B Motor aislado (Clase F para 7.5 y 10 tons) puede soportar condiciones de operación severas. El motor del polipasto viene con un protector de temperatura el cual siente el calor la bobina del motor y las funciones para proteger el motor contra daños de quemaduras por tiempos de inicio más frecuentes.

## Interruptor electromagnético con enclavamiento mecánico

Un enclavamiento mecánico es añadido para el interruptor electromagnético cuando es apagado y la operación detenida. Si se produce un cortocircuito o el circuito principal continúa operando debido a una conexión de fase inversa, causando que el bloque de carga se mueva más hacia arriba, se corta el circuito principal del motor.

## Tapa tipo abrazadera

La tapa facilita abrir y cerrar la caja de control.

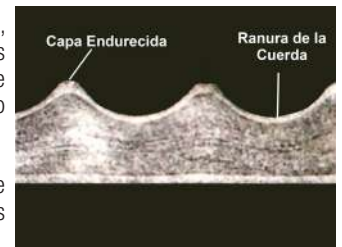
## Unidad de Freno

El freno está equipado con un dispositivo de ajuste automático, el cual automáticamente ajusta el freno del torque en proporción a la cantidad de abrasión del revestimiento. Ajustes convencionales del freno no serán requeridas.

## Tambor de acero y polea

El tambor (2 y 4 modelos de caída para 2 a 5 toneladas, excepto para los polipastos de mucha altura) y poleas (excepto para 7.5 y 10 toneladas) están fabricadas de placa de acero, las ranuras son procesadas por un método de prensa especial.

Esto hace que la vida de los tambores y de las poleas se prolongue hasta 3 veces más que otros metales (comparado con nuestros productos).



# Serie-S 1~20 T

## Polipasto con Trole motorizada

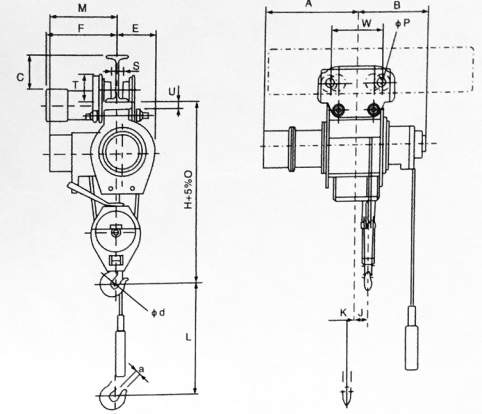
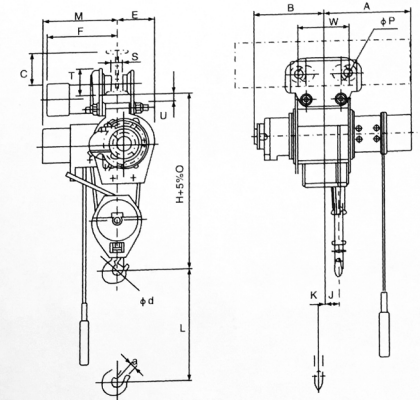
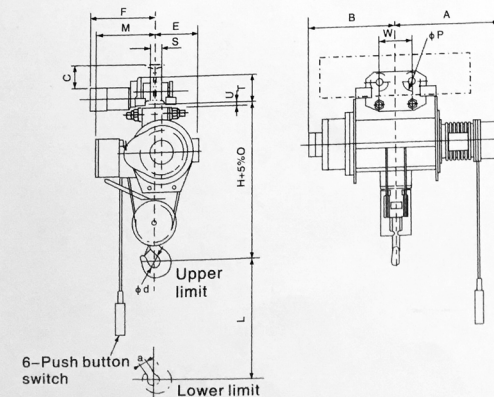
Este es de un tipo ortodoxo de polipasto, ampliamente usado proyectos generales, tiene un alto rendimiento para usar en trabajos robustos como en producción general, en empresas, minas, ferrocarriles y almacenes.



Capacidad (t)			1	2	3	5	5	7.5	10	15	20	
Altura de levantamiento (m)			6/12	6/12	6/12	6/12	6/12	6/12	6/12	6/12	6/12	
Izaje	Velocidad (m/min)	60Hz	13	10	9	9	8.0	7.2	6.0	6.0	5.0	
	Motor (Kw)	60Hz	2.3	3.5	5	5	7	9.5	10.5	8x2	9x2	
		No. De Polos		4	4	4	4	4	4	4	4	4
Traslado (m/min)	Velocidad	60Hz	25	25	25	25	25	17	17	17	17	
	Motor	(Kw)	60Hz	0.36	0.36	0.55	0.55	0.75	0.56x2	0.56x2	0.84x2	0.84x2
		No. De polos		4	4	4	4	4	6	6	4	4
Cable	No. De Caídas		2	2	2	2	4	4	4	4	4	
	Composición		6xFi(29)-B								6xFi(29) WRC-B	
	Diametro		8	11.2	14	14	12.5	14	16	20	22.4	
Método de operación			Push-button operation									
Fuente eléctrica (trifásica)			200-600V 50Hz/60Hz									

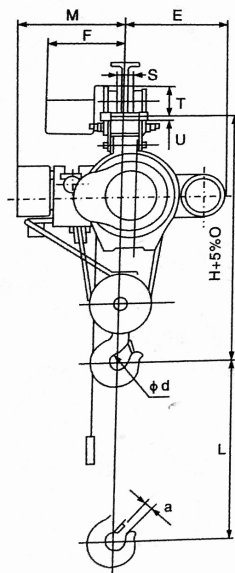
Modelo		ASDS0102						ASDS0202					
Capacidad(t)		1						2					
Dimensiones aproximadas (mm)	L	6000			12000			6000			12000		
	H	790			790			985			985		
	A	545			715			595			630		
	B	350			385			435			615		
	M	345			345			415			415		
	W	200/290			200/290			200/290			200/290		
	K	20+			90			30			110		
	J	85			115			75			100		
	d	45			45			56			56		
	p	96			96			96			96		
a	23			23			36			36			
Radio Mínimo de curva (m)		1.5			1.5			1.8			1.8		
Dimensiones con respecto al I-Beam		E	F	S	T	U	C	E	F	S	T	U	C
200x100x7		255	374	42	148	47/42	135	220	378	42	148	42	135
250x125x7.5		255	387	67	151	44/39	185	220	391	67	151	39	185
300x150x11.5		255	400	92	160	35/30	225	220	404	92	160	30	225
450x175x11		-	-	-	-	-	-	-	-	-	-	-	-
Peso aproximado		165			175			250			270		

Modelo		ASDS0302						ASDS0502					
Capacidad(t)		3						5					
Dimensiones aproximadas (mm)	L	6000			12000			8000			12000		
	H	1115			1115			1190			1190		
	A	645			690			845			955		
	B	475			660			690			800		
	M	460			460			455			455		
	W	230/310			230/310			230/310			230/310		
	K	35			120			/			/		
	J	80			110			/			/		
	d	71			71			90			90		
	p	128			128			150/140 (drive side/driven side)					
a	42			42			58			58			
Radio Mínimo de curva (m)		2.0			2.0			3.0			3.0		
Dimensiones con respecto al I-Beam		E	F	S	T	U	C	E	F	S	T	U	C
200x100x7		-	-	-	-	-	-	-	-	-	-	-	-
250x125x7.5		245	417	52	177	38	180	-	-	-	-	-	-
300x150x11.5		245	430	77	187	28	220	305	450	77	225	30	215
450x175x11		245	443	102	185	30	370	305	463	102	223	32	365

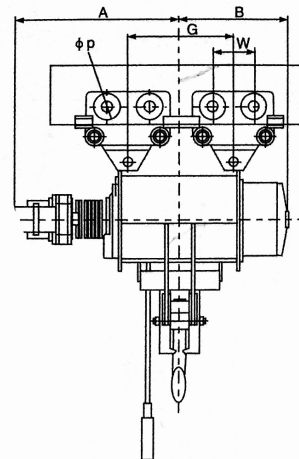
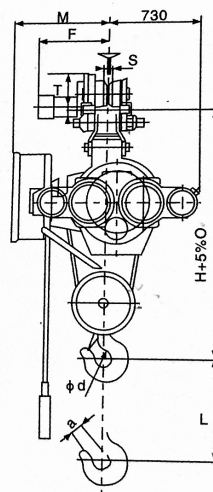
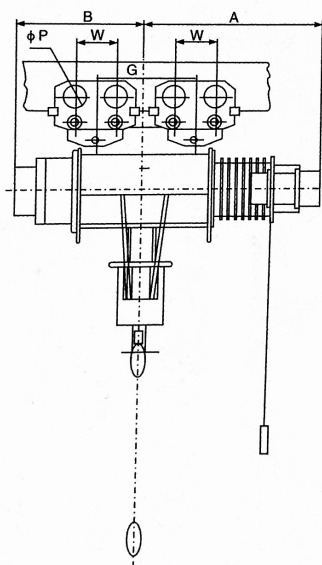
**1T**

**2T/3T**

**5T**


# POLIPASTO ELÉCTRICO DE CABLE MONORIEL.

## 7.5T/10T



## 15T/20T



Modelo	ASDS0504		ASKDS07504		ASDS1004		ASDS1504		ASDS2004										
Capacidad(t)	5		7.5		10		15		20										
Dimensiones aproximadas (mm)	L	8000	12000	8000	12000	8000	12000	8000	12000	12000									
	H	1190	1190	1345	1345	1515	1515	1865	1865	2010									
	A	845	955	1075	1150	1075	1150	1060	1160	1210									
	B	690	800	830	905	885	960	750	850	900									
	M	455	455	315	315	355	355	500	500	500									
	W	230/310	230/310	570	570	590	590	705	705	705									
	K	/	/	560	760	650	786	820	820	900									
	J	/	/	230/330(drive side/ driven side)		230/330(drive side/ driven side)		300	300	300									
	d	90	90	100	100	100	100	130	130	165									
	p	156/140 (drive side/driven side)		128	128	156/140 (drive side(driven side)		190	190	190									
	a	58	58	69	69	69	69	86	86	108									
Radio Mínimo de curva (m)	3.0		3.0		straight	straight	straight		straight										
Dimensiones con respecto al I-Beam	E	F	S	T	U	C	S	T	U	F	S	T	U	F	S	T	U	F	
300X150X11.5	305	450	77	225	30	215													
450X175X11	305	463	102	223	32	365	102	184	30	453	102	225	30	460	62	280	30	524	
600X190X13							117	189	25	461	117	230	25	468	77	285	25	532	
Peso aproximado	685		745		1260				1560		1600		3150		3300		3450		

# Serie-D

## Polipasto Birriel tipo Trole.

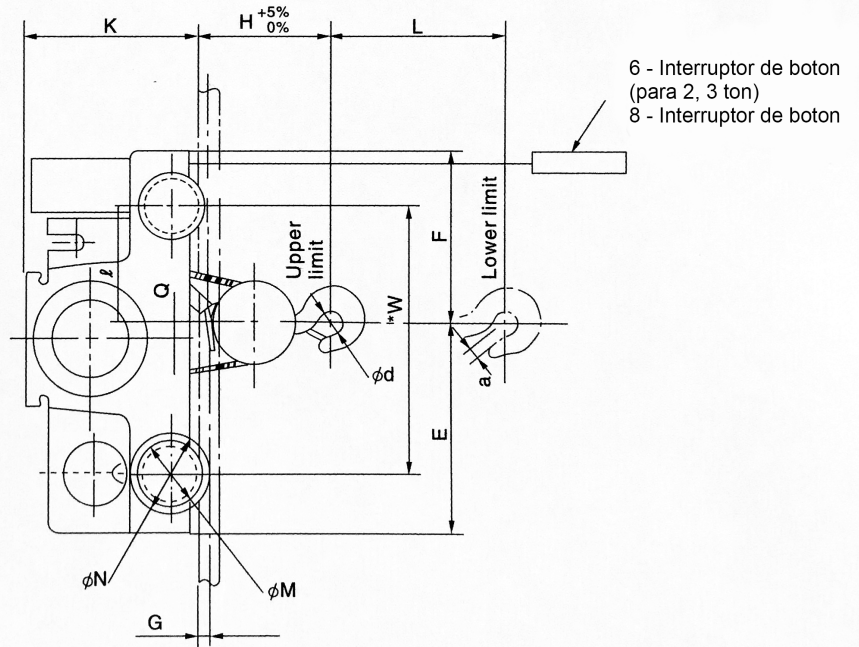
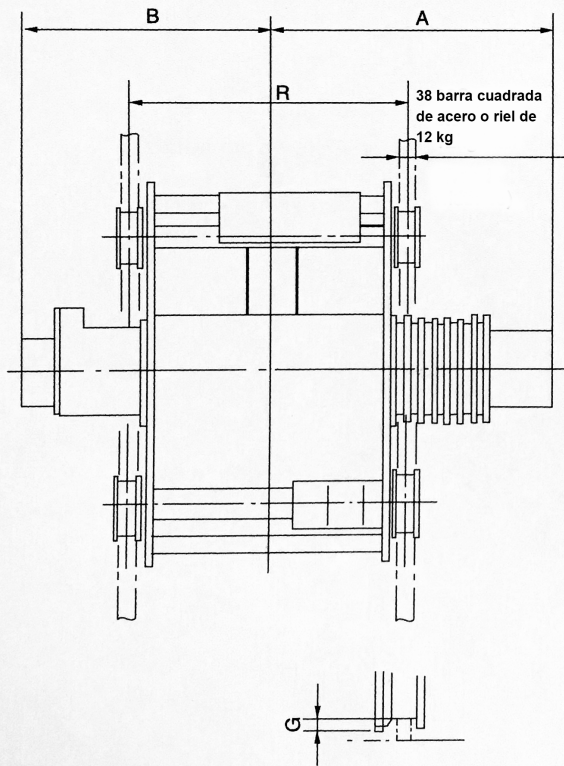
El polipasto biriel es ideal para una grúa viajera , dado que el núcleo del autoajuste es adaptado, las ruedas se acercan siguen de cerca los rieles y son difíciles de descarrilar durante la operación.

La estructura compacta a prueba de polvo ocupa un espacio mínimo y requiere menos mantenimiento. Se puede reducir el costo de la instalación.

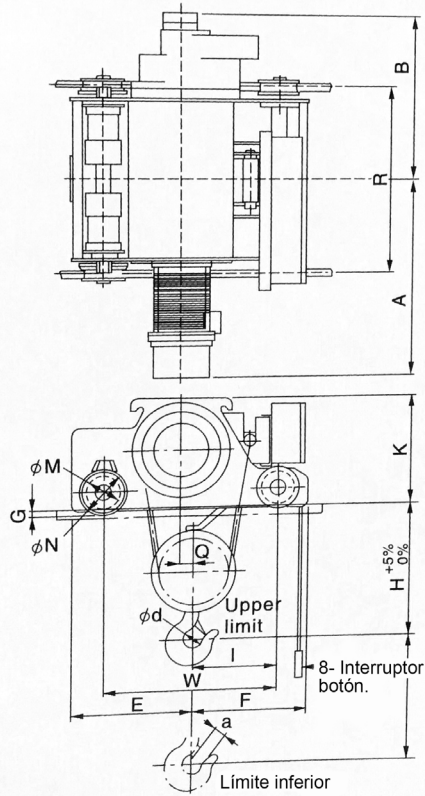
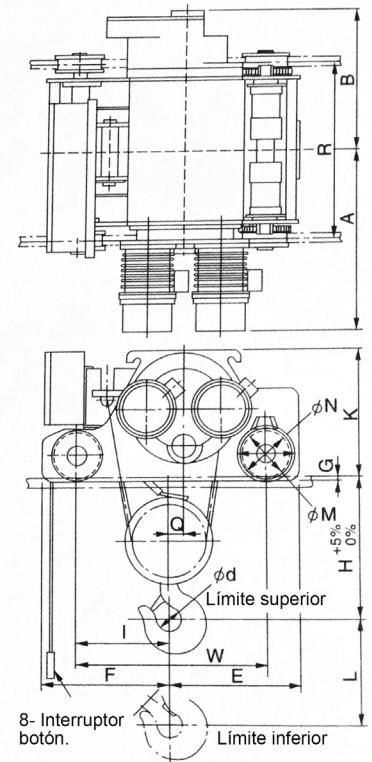


<b>Capacidad (t)</b>			2	3	5	7.5	10	15	20
<b>Altura de levantamiento (m)</b>			6/9/12	6/9/12	6/9/12	9/12	9/12	9/12	12
<b>Izaje (m/min)</b>	<b>Velocidad (m/min)</b>	<b>60Hz</b>	10	9	8	7.2	6.0	6.0	5.0
	<b>Motor (Kw)</b>	<b>60Hz</b>	3.5	5	7	9.5	10.5	8x2	9x2
	<b>No. De Polos</b>		4	4	4	4	4	4	4
<b>Traslado (m/min)</b>	<b>Velocidad</b>	<b>60Hz</b>	25	25	25	17	17	17	17
	<b>Motor (Kw)</b>	<b>60Hz</b>	0.36	0.55	0.55	0.55x2	0.55x2	.0.55x2	0.55x2
	<b>No. De Polos</b>		4	4	4	4	4	4	4
<b>Cable</b>	<b>No. De Caídas</b>		4	4	4	4	4	4	4
	<b>Composición</b>		6x~Fi(29)-B			6x~Fi(29)-B		6x~Fi(29)-B	6xFi(29)IWRC-B
	<b>Diametro</b>		8	10	12.5	14	16	20	22.4
<b>Método de operación</b>			Push-button operation						
<b>Fuente eléctrica (trifásica)</b>			200-600V 50Hz/60Hz						

# POLIPASTO ELÉCTRICO DE CABLE.



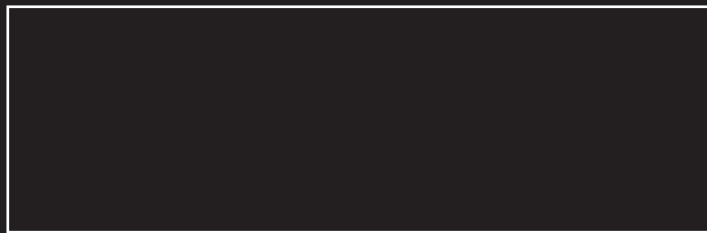
Modelo	ASDD0204	ASDD0304		ASDD0504		
Capacidad(t)	2	3		5		
Dimensiones aproximadas (mm)	I	12000	6000	12000	8000	12000
	H	310	360	360	560	560
	K	430	480	480	500	500
	R	900	650	950	900	1150
	F	455	430	430	530	530
	E	425	450	450	550	550
	W	650	650	650	850	850
	A	835	755	915	845	955
	B	675	570	730	690	800
	d	56	71	71	90	90
	Q	40	51	51	55	55
	M	160	160	160	160	160
	N	190	190	190	190	190
	G	26	26	26	26	26
	I	350	325	325	425	425
a	36	42	42	58	58	
Peso aproximado. KG	450	480	550	800	870	

**7.5T/10T**

**15T/20T**


Modelo	ASDD0204		ASDD0304		ASDD0504		ASDD2004	
Capacidad(t)	7.5		10		15		20	
Dimensiones aproximadas (mm)	L	8000	12000	8000	12000	8000	12000	12000
	H	515	515	680	680	785	785	930
	K	600	600	600	600	730	730	730
	R	1000	1150	1000	1150	1000	1200	1300
	F	605	605	615	615	700	700	700
	E	615	615	650	650	740	740	740
	W	865	865	915	915	1040	1040	1040
	A	1075	1150	1075	1150	1060	1060	1210
	B	830	905	885	960	750	850	900
	d	100	100	100	100	130	130	165
	Q	67	67	70	70	89	89	91
	M	195	195	195	195	250	250	250
	N	225	225	225	225	282	282	282
	G	29	29	29	29	28	28	28
	I	69	69	69	69	86	86	108
a	433	433	445	445	505	505	505	
Peso aproximado KG.	1070	1130	1260	1350	2150	2250	2450	



**DISTRIBUIDOR OFICIAL:**



Modificaciones de este catálogo sin previo aviso.

**TECNOSUIZA S.A. DE C.V.**

REPRESENTANTE EXCLUSIVO PARA MÉXICO

**QUERÉTARO**

CALLE 3 NO. 8  
FRACC. IND. BENITO JUÁREZ,  
C.P. 76120

TELS: (+52) (442) 217-15 63, 217-15 64,  
217-15 03, 217-15 04.

**LEÓN**

PLAZA SAN MIGUEL LOCAL 2-A  
COL. SAN MIGUEL  
C.P. 37460

TELS: (+52) 447 712-43 90  
447 770-1492

[WWW.TECNOSUIZA.COM](http://WWW.TECNOSUIZA.COM)  
[WWW.POLIPASTOSAMERICASERIES.COM](http://WWW.POLIPASTOSAMERICASERIES.COM)